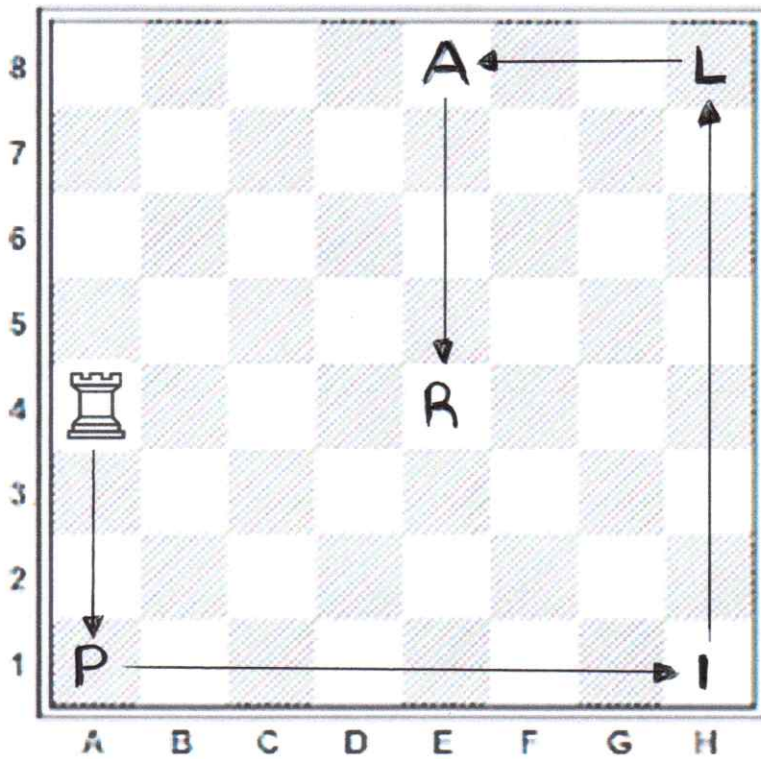
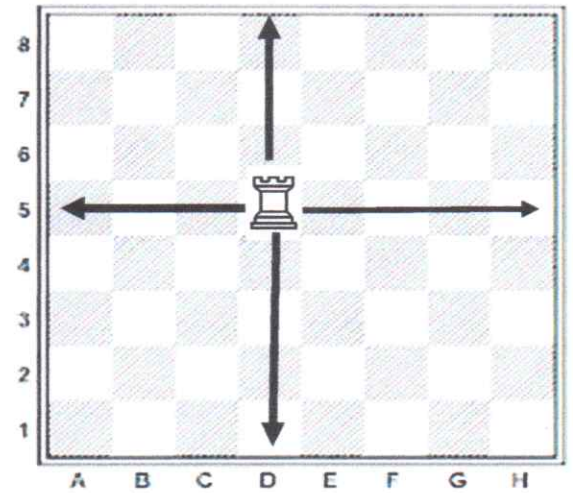


# Localidades del departamento Las Colonias

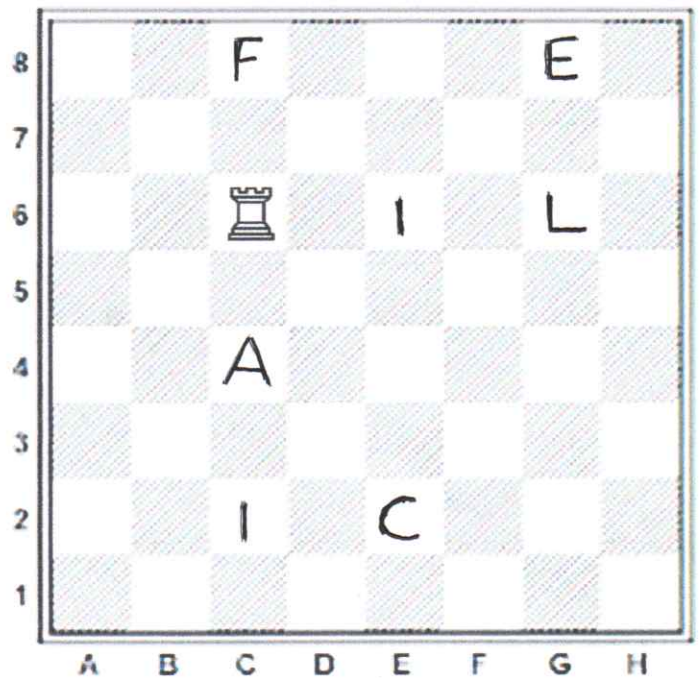
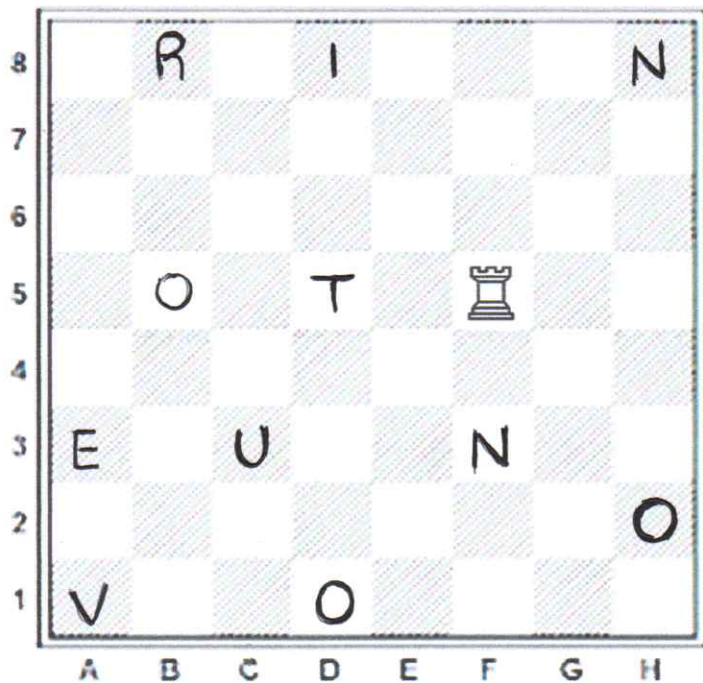
El ejemplo muestra cómo podemos ubicar la localidad siguiendo el movimiento de la TORRE.



La TORRE puede mover a cualquier casilla de la columna o de la fila en las que está ubicada. Por eso decimos que la TORRE mueve como el signo más. +



¿Qué localidades en cada tablero descubrimos con el movimiento de la torre?



.....

.....