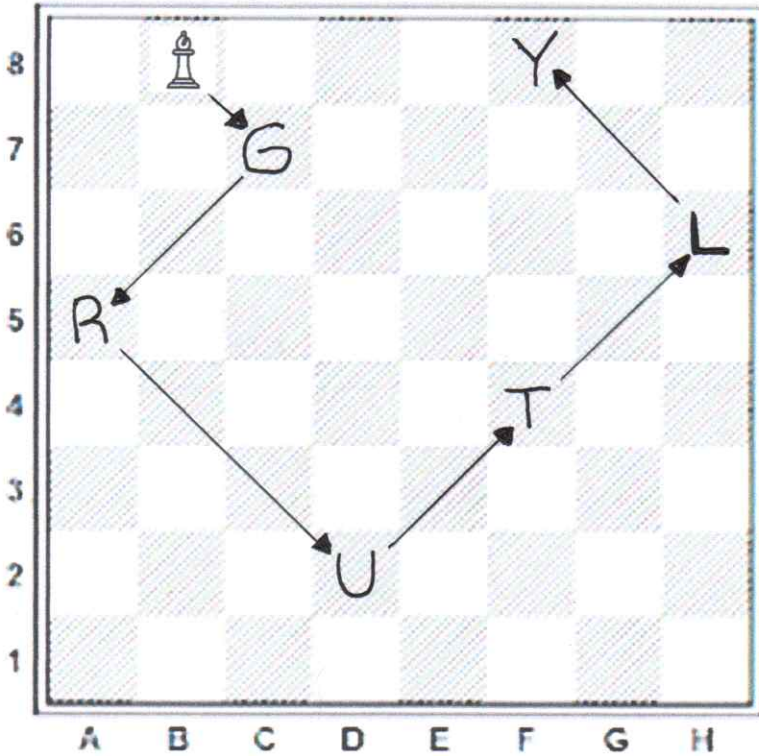
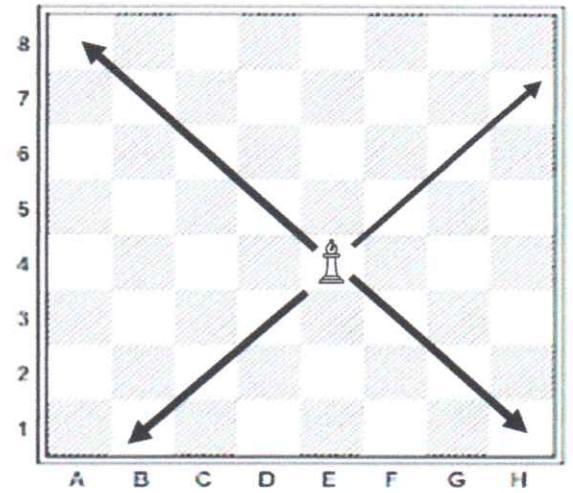


Localidades del departamento Las Colonias

El ejemplo muestra cómo podemos ubicar la localidad siguiendo el movimiento del ALFIL.



El ALFIL puede mover a cualquier casilla de las diagonales en las que está ubicado. Por eso decimos que el ALFIL mueve como el signo por x.



¿Qué localidades en cada tablero descubrimos con el movimiento del ALFIL?

